



*earning every day-ahead your trust
stepping forward to the future*

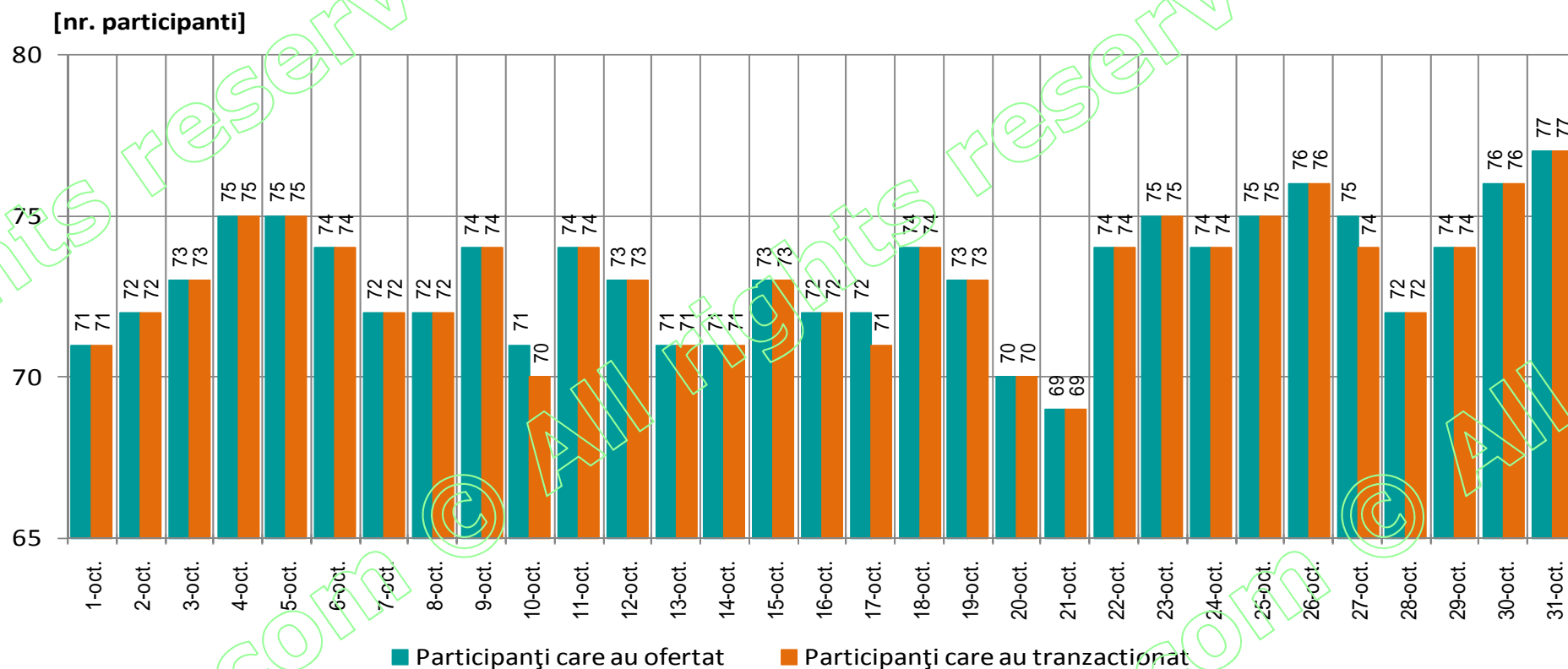
opcom

operatorul pieței de energie electrică din România

Funcționarea Pieței pentru Ziua Următoare

01 – 31 octombrie 2012

Numărul de participanți care au ofertat și tranzacționat pe PZU 01 – 31 octombrie 2012



Nr. maxim al participantilor care au ofertat = 77

Nr. mediu al participantilor care au ofertat = 73

Nr. mediu al participantilor care au tranzacționat = 73

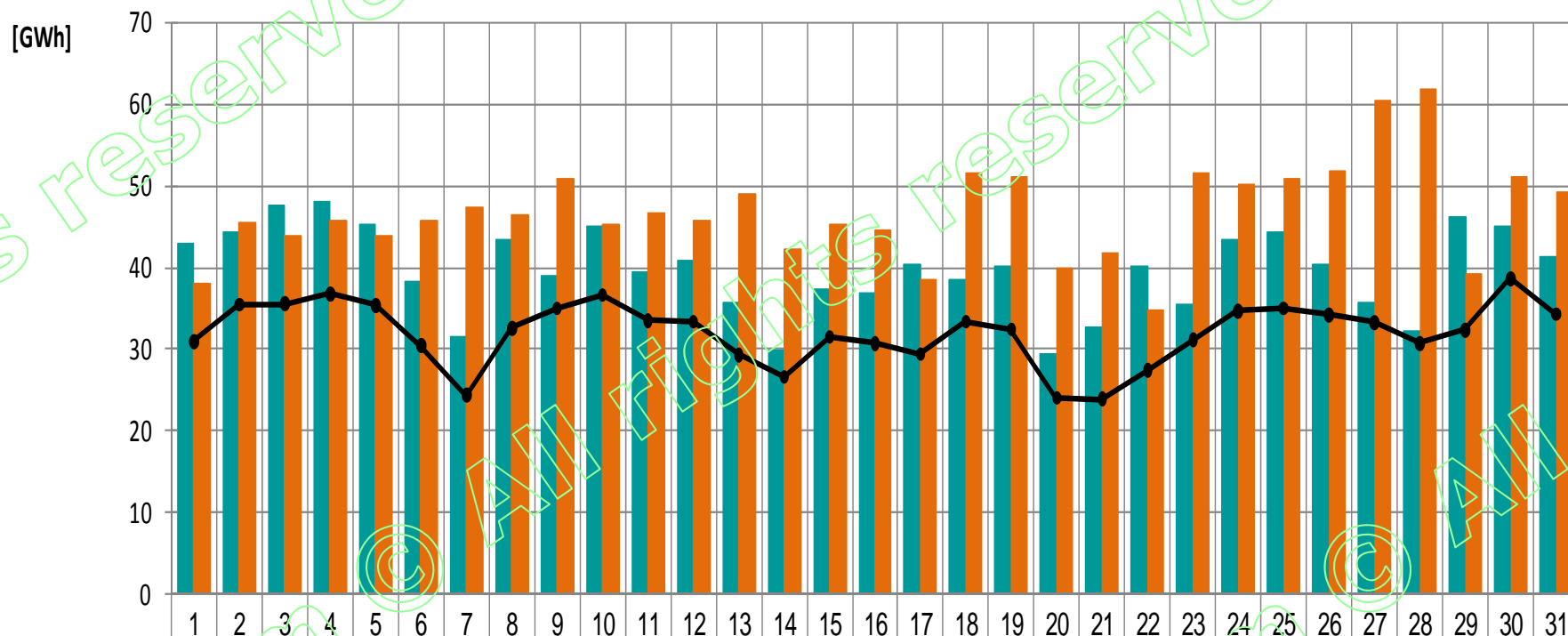


earning every day-ahead your trust
stepping forward to the future

opcom

operatorul pietei de energie electrica din Romania

Volumele zilnice de energie electrica oferitate si tranzactionate 01 – 31 octombrie 2012

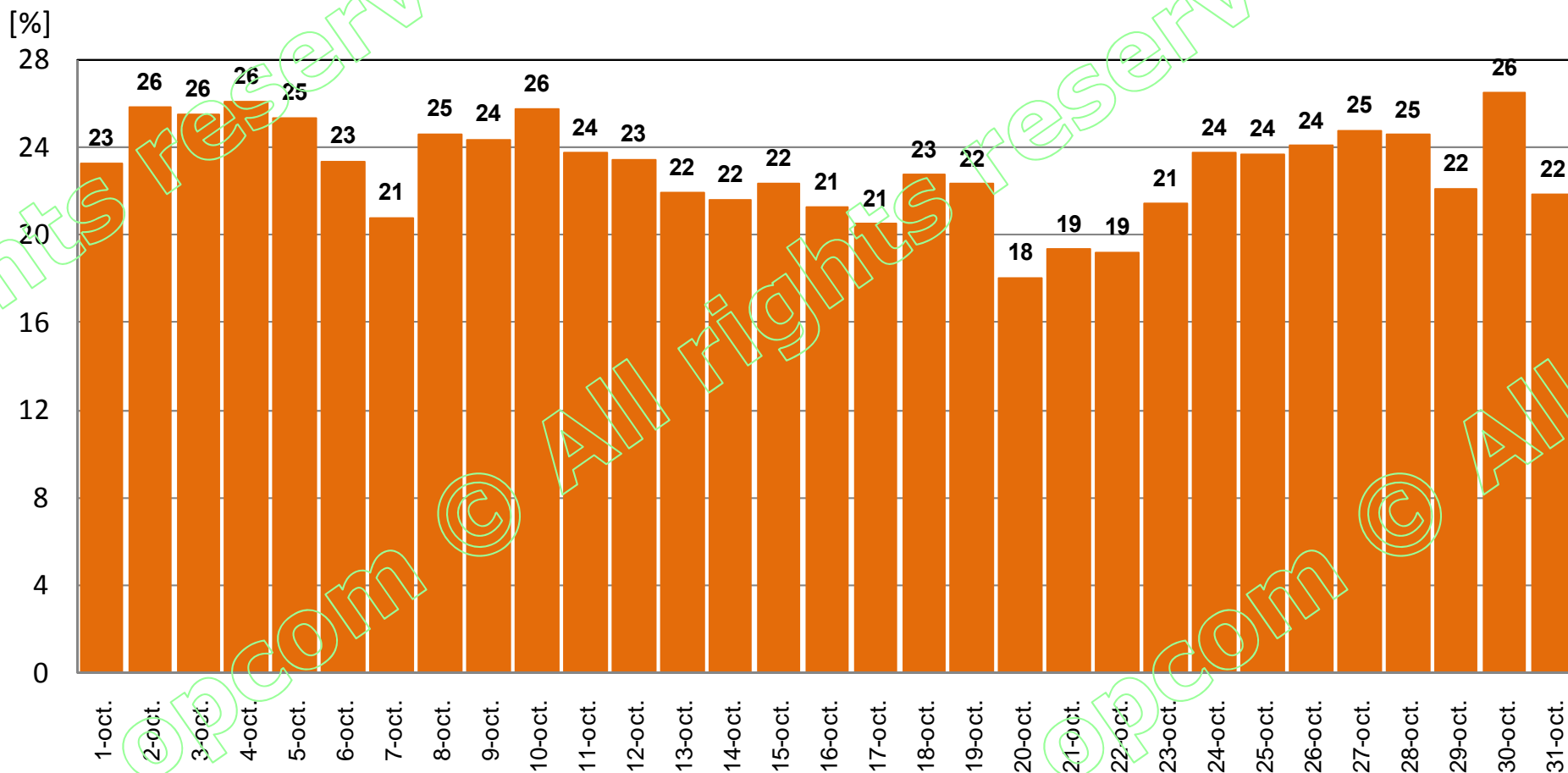


Volumul ofertelor cumparare = 1.231 GWh

Volumul ofertelor vanzare = 1.450 GWh

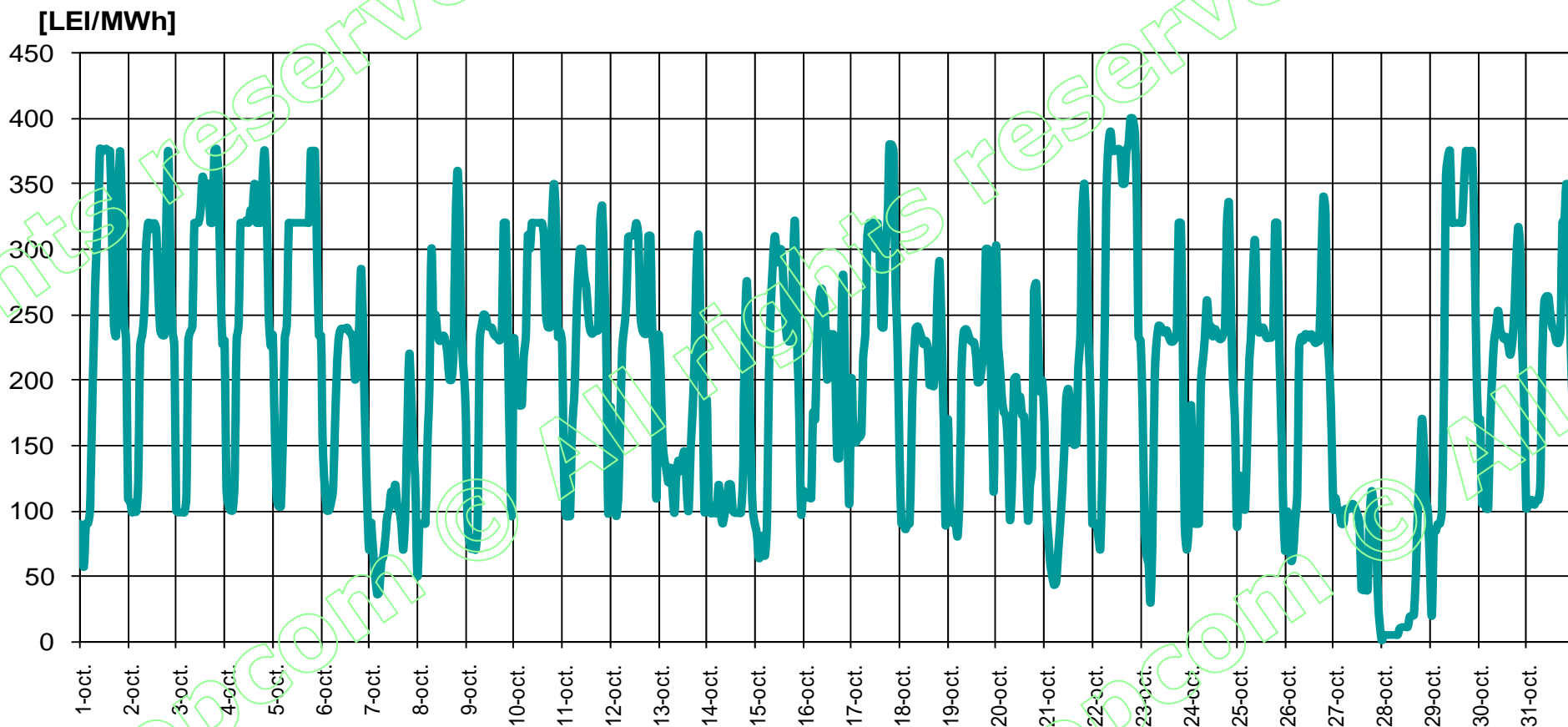
Volumul total tranzactionat = 994 GWh

Ponderea zilnică a tranzacțiilor pe PZU în prognoza consumului intern în perioada 01 – 31 octombrie 2012



Ponderea medie = 23,1 %

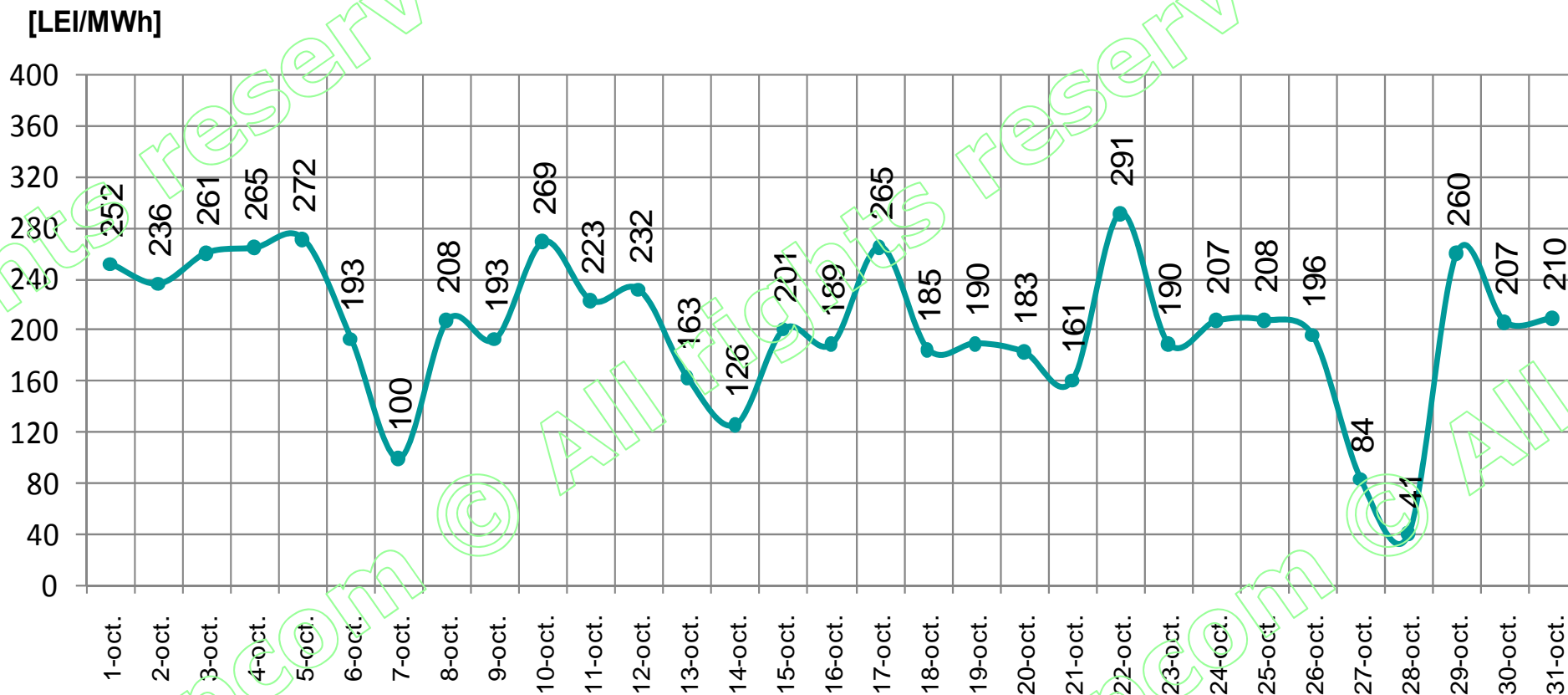
Prețul de Închidere a Pieței în perioada 01 – 31 octombrie 2012



PIP max. = 400 lei/MWh

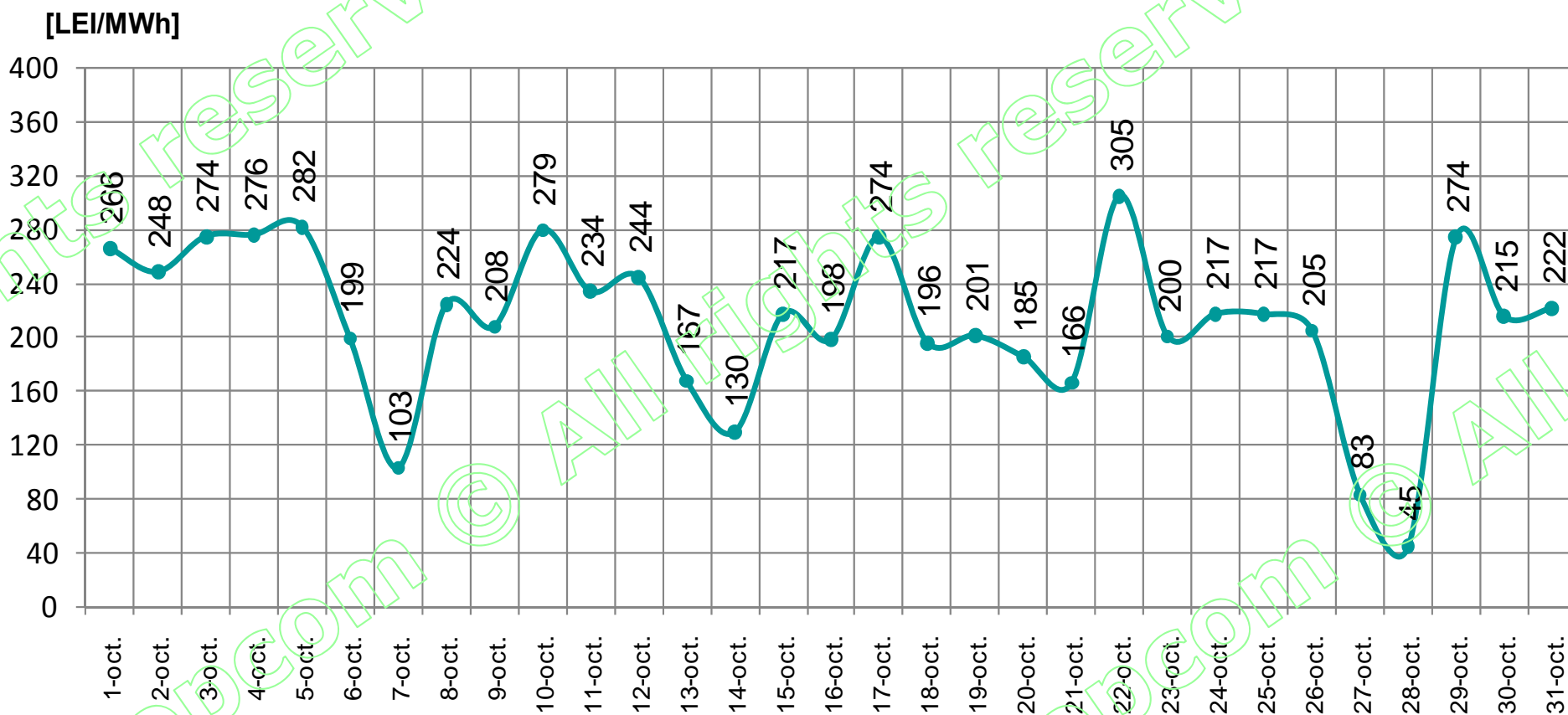
PIP min. = 1 lei/MWh

Prețul de Închidere a Pieței (medie zilnică aritmetică) realizat în perioada 01 – 31 octombrie 2012



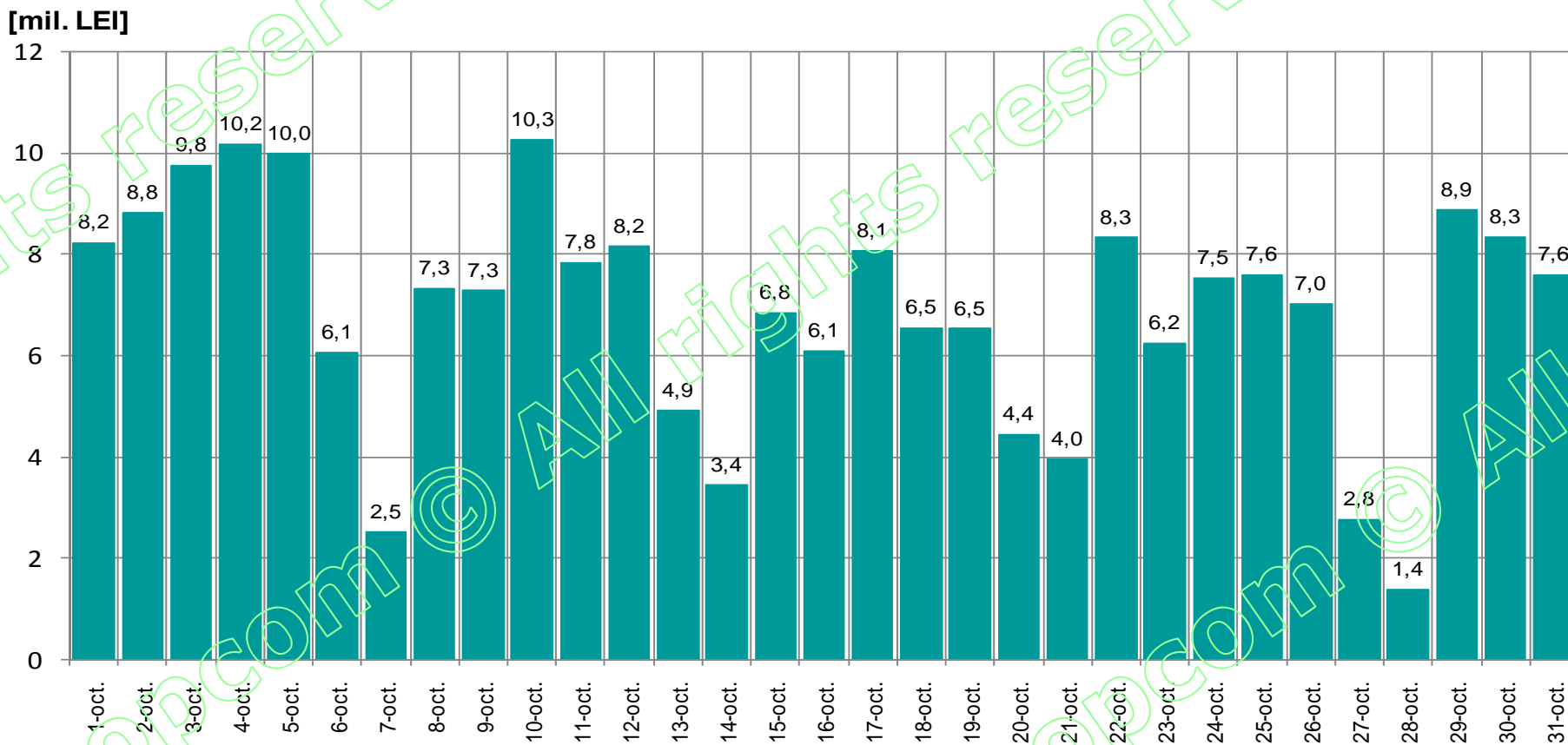
PIP mediu = 202 lei/MWh

Prețul de Închidere a Pieței (medie zilnică ponderată) realizat în perioada 01 – 31 octombrie 2012

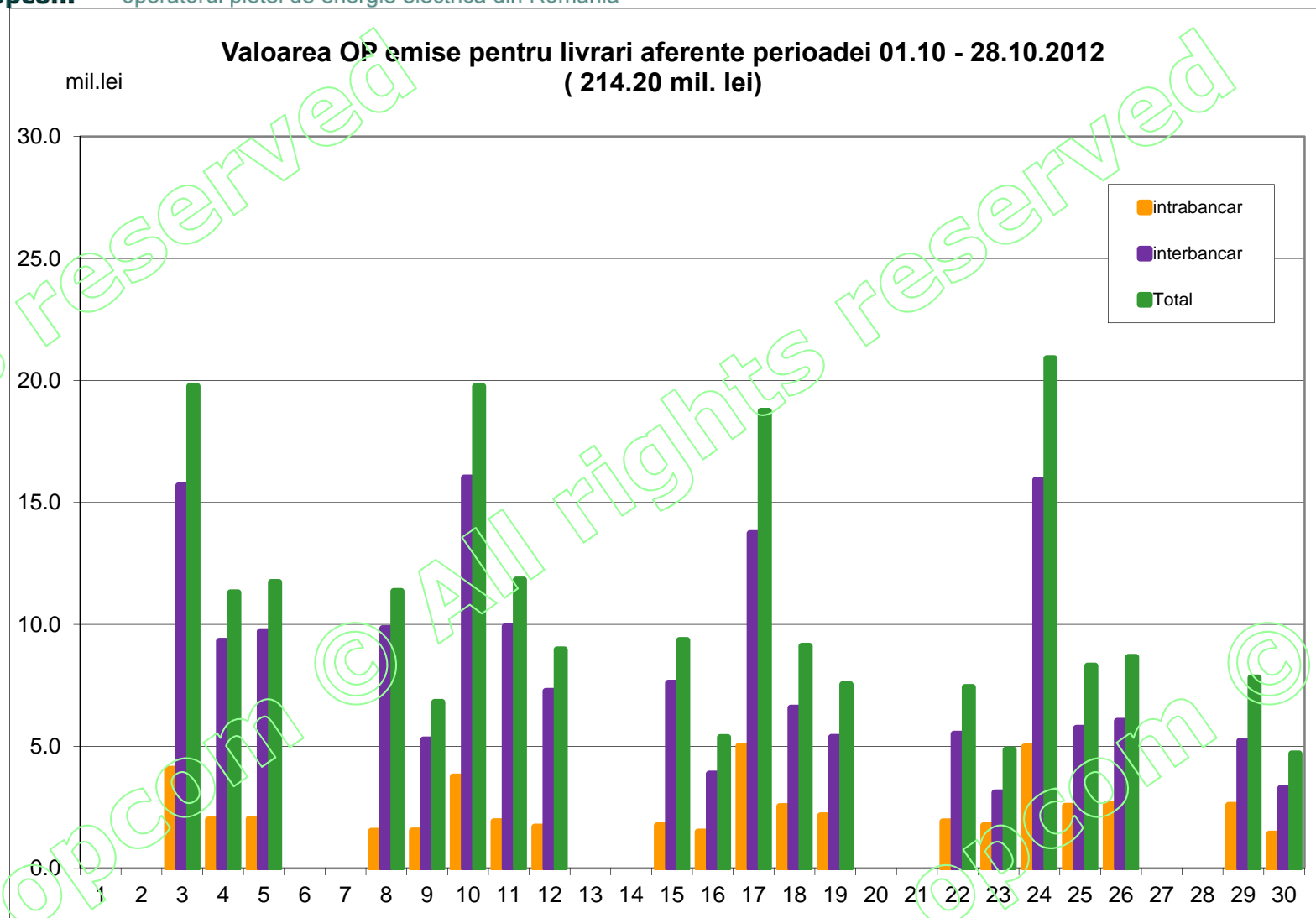


PIP mediu ponderat = 214 lei/MWh

Evoluția zilnică a volumelor valorice tranzacționate în perioada 01 – 31 octombrie 2012



Volum valoric total tranzactionat = 212,8 mil. Lei





opcom

*earning every day-ahead your trust
stepping forward to the future*

operatorul pietei de energie electrica din Romania

Vă mulțumim pentru atenție !

www.opcom.ro